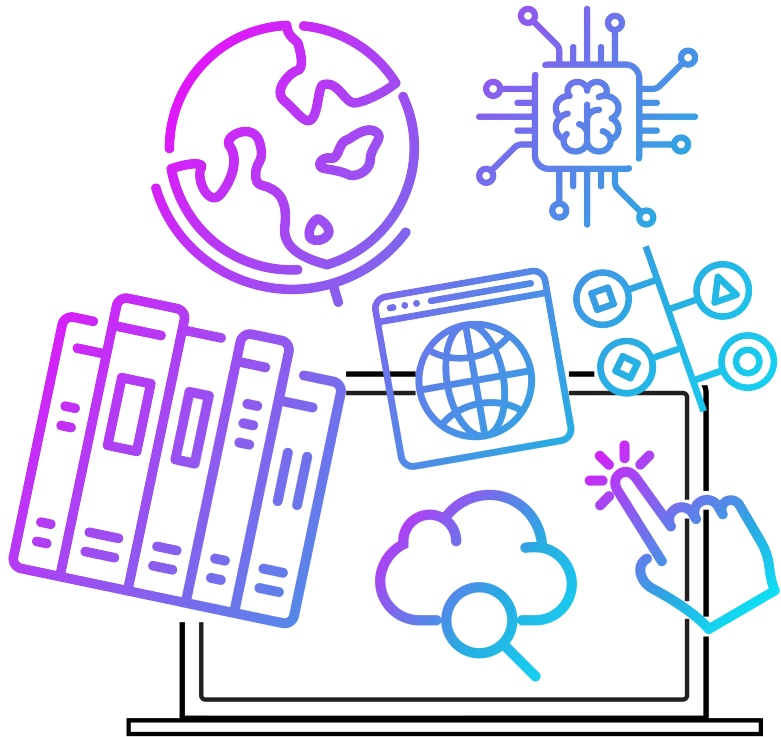


Biblioteca Campus Tecnológico Local San Carlos



Programa de Inducción

Servicios Bibliotecarios

DEPARTAMENTO DE SERVICIOS
BIBLIOTECARIOS

> Sistema de Bibliotecas del TEC

SIBITEC



NUEVAS BASES DE DATOS ProQuest

ProQuest: Central

ProQuest: Academic Video Online

Además los recursos anteriormente suscritos:
ProQuest: Academic Complete
ProQuest: Digital Dissertation and Theses

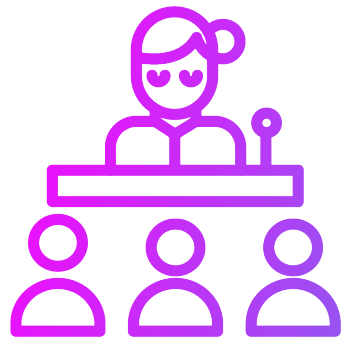
Sistema de Bibliotecas TEC

The banner features a blue background with a megaphone icon, the ProQuest logo, and images of journal covers like 'nature', 'THE LANCET', and 'THE NEXT CAPITALIST REVOLUTION'. Navigation arrows are present on the left and right sides.



- ▶ RECURSOS ELECTRÓNICOS
- ▶ GESTORES BIBLIOGRÁFICOS
- ▶ ÍNDICES DE EVALUACIÓN DE REVISTAS
- ▶ SERVICIOS
- ▶ ALFABETIZACIÓN INFORMACIONAL
- ▶ BIBLIOTECAS
- ▶ HERRAMIENTAS PARA LA INVESTIGACIÓN

¿Qué debo hacer para acceder a los recursos de la Biblioteca?



Charla de inducción



Llenar la boleta de inscripción de usuarios



Comprobante de matrícula

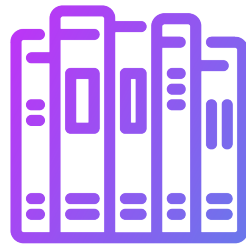


Se crea la cuenta

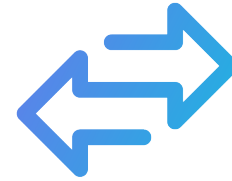
¿A qué servicios puedo acceder en la Biblioteca?



consulta material
bibliográfico



Préstamo de material



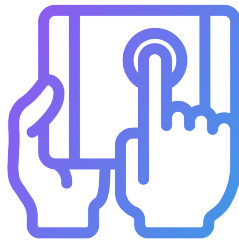
Préstamo interbibliotecario



Servicios de referencia



Formación de usuarios



Biblioteca en línea

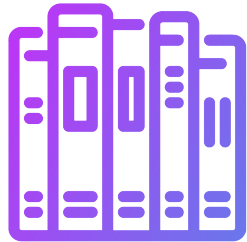


Sugiera un libro

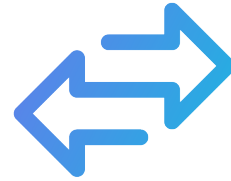
¿A qué servicios puedo acceder en la Biblioteca?



consulta material
bibliográfico



Préstamo de material



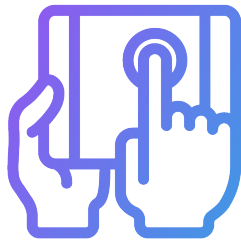
Préstamo interbibliotecario



Servicios de referencia



Formación de usuarios



Biblioteca en línea



Sugiera un libro



Libro beca

¿Cómo consultar un libro?

Desde el catálogo en línea de la Biblioteca

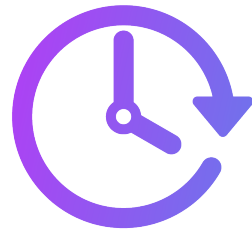
Tutorial
SIBITEC 

¿Cómo consultar un libro?

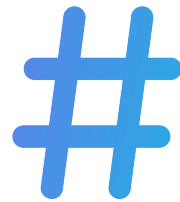
Consulta de libro en sala



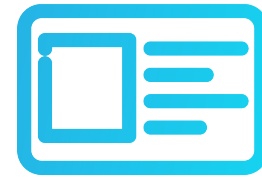
Campus San Carlos



Tiempo



Número

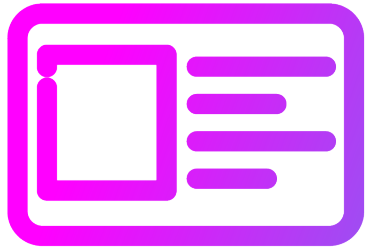


Carnet estudiantil



¡Listo!

Préstamo de libros a domicilio



Carnet estudiantil



fecha devolución



importante

Tipo de colecciones

Tiempo de préstamo

3 días

Colección de reserva
Colección de referencia
Colección de revistas

8 días

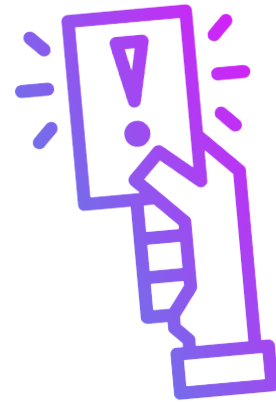
Colección general
Colección de tesis

Colección de Recursos electrónicos

¿Qué hago si me atraso en la devolución de un libro?

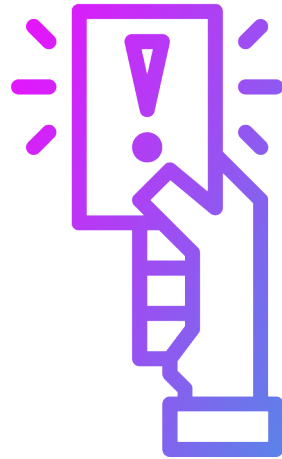


acudir a la biblioteca



multa

¿Qué hago si extravió un libro?



multa

5 días
hábiles



hablar a la Biblioteca

¿En caso de tener alguna pregunta a
quién le consulto?

El Referencista



- Veracidad
- Asistencia
- Capacitación
- Ayuda

Espacios con que cuenta la Biblioteca

Estudio y
lectura
individual

Sala de espera

Consulta del
catálogo en
línea

Normas y Reglas de la Biblioteca

- Cuidar libro y mobiliario
- Respeto
- Hablar en voz baja
- No usar celulares
- Realizar el trámite correcto
- No comer

Estamos para servirles

Biblioteca Campus Tecnológico Local San Carlos

Elaborado por Rebeca Rojas
rrojas@tec.ac.cr

Edición: Isaura Ramírez Brenes
iramirez@tec.ac.cr

tecDigital