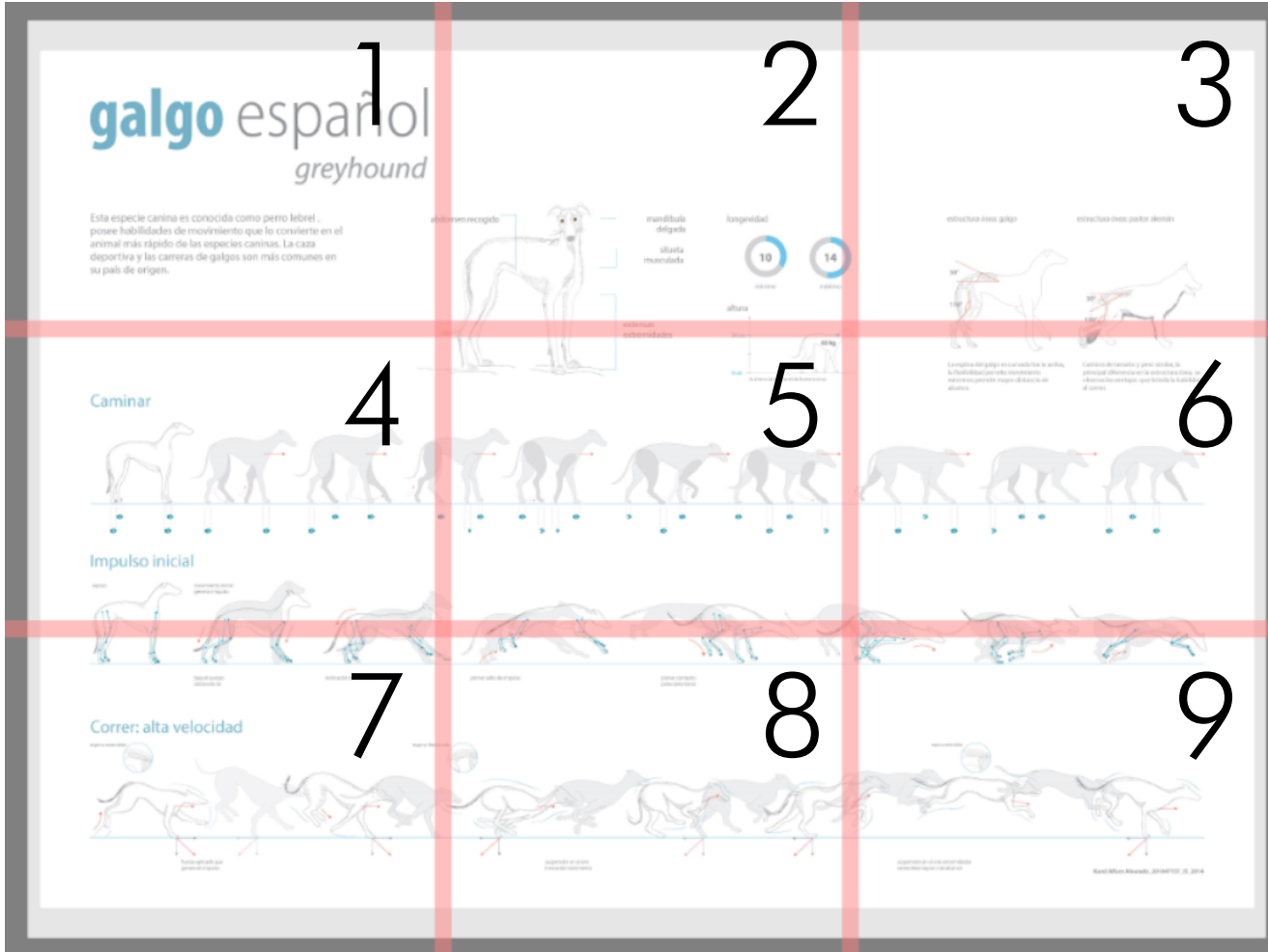
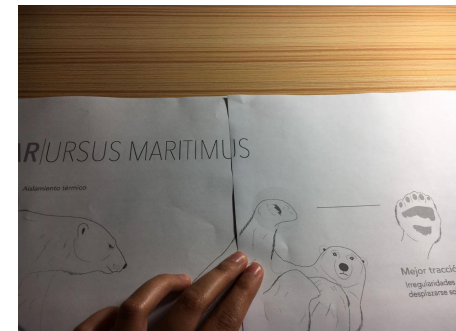
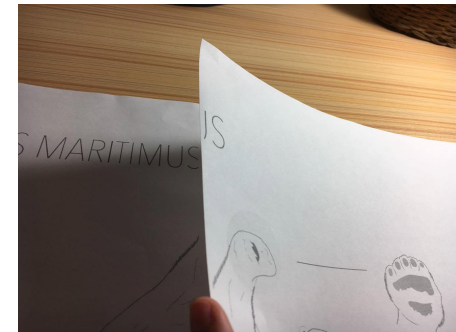


Instrucciones de pegado



Las líneas sombreadas en rojo indican el traslape de una hoja sobre la otra. Comience calzando la hoja 2 sobre la hoja 1 tal y como se indica en las imágenes y continúe así, respetando la numeración, hasta llegar a la última hoja.



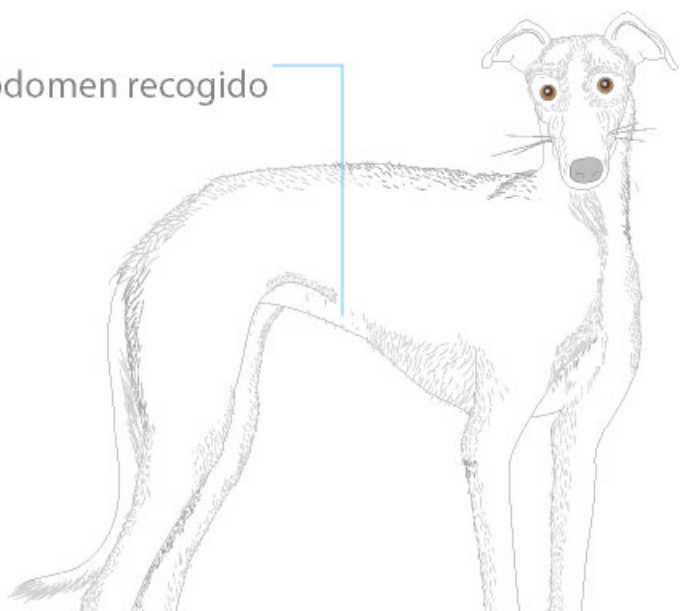
galgo español

greyhound

Esta especie canina es conocida como perro lebel , posee habilidades de movimiento que lo convierte en el animal más rápido de las especies caninas. La caza deportiva y las carreras de galgos son más comunes en su país de origen.

abdom

abdomen recogido



mandíbula
delgada

silueta
musculada

extensas
extremidades

longevidad



mínimo

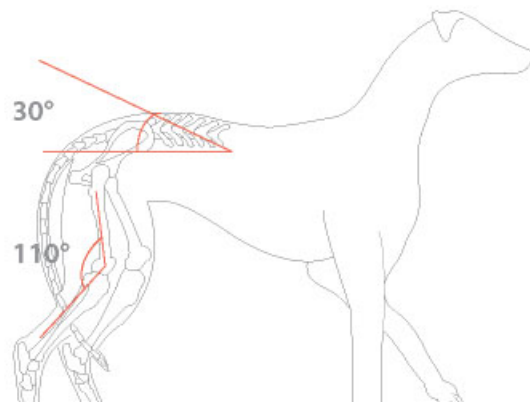


máximo

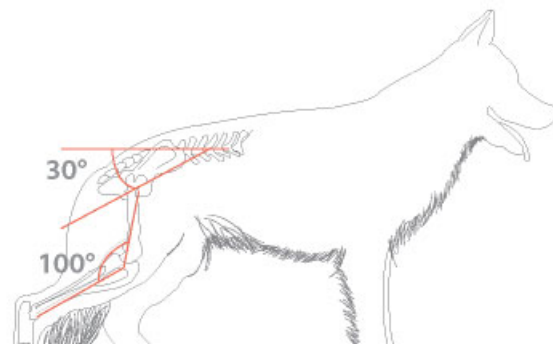
altura



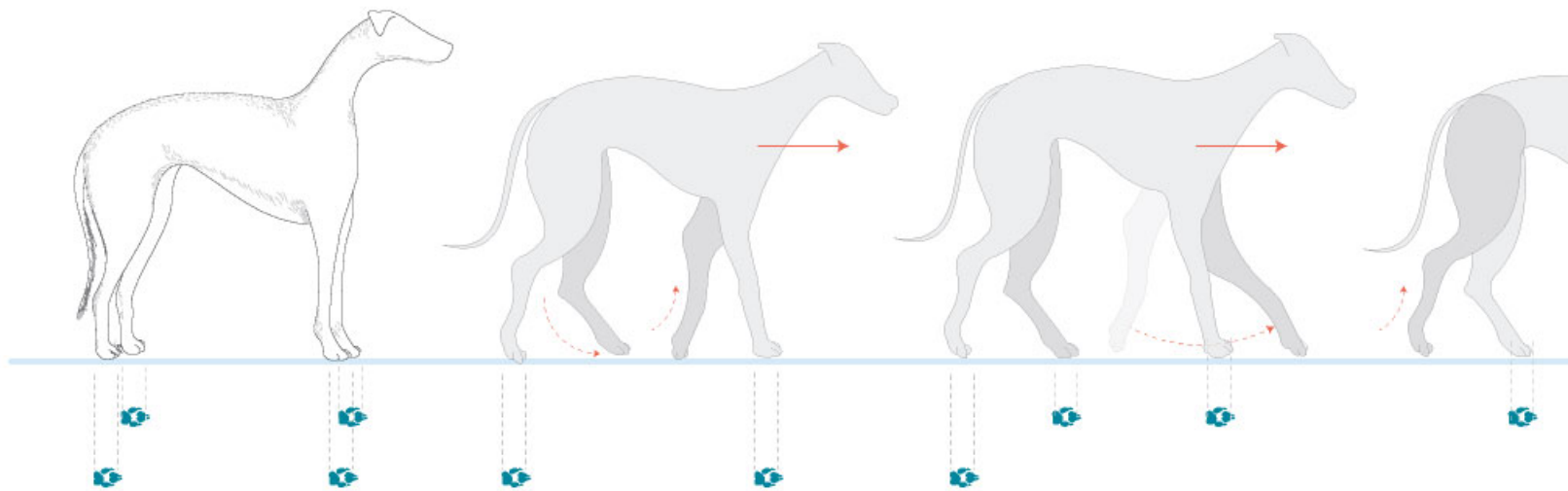
estructura ósea: galgo



estructura ósea: pastor alemán

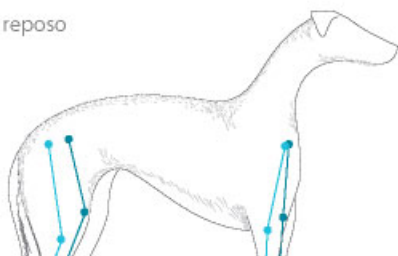


Caminar



Impulso inicial

reposo

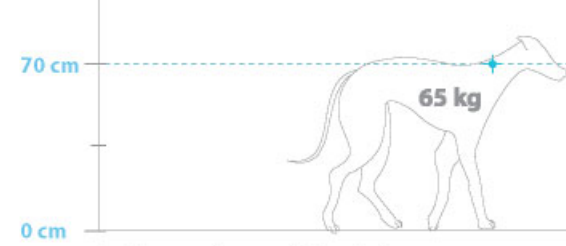


movimiento inicial
generar impulso

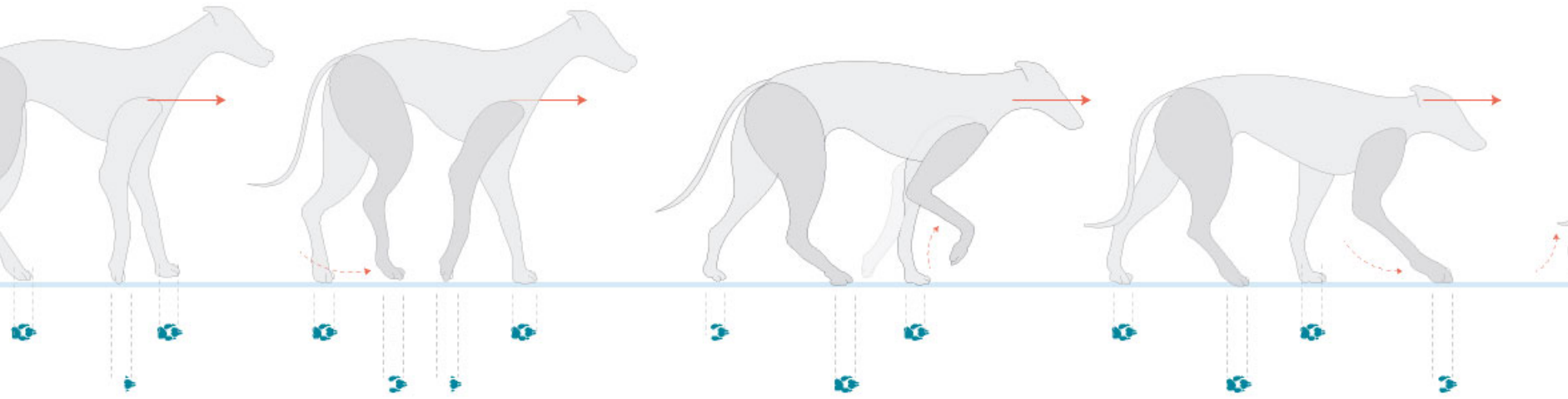


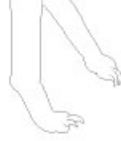


extensas
extremidades



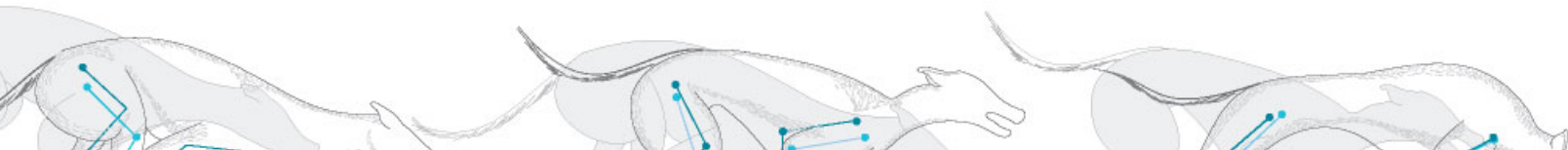
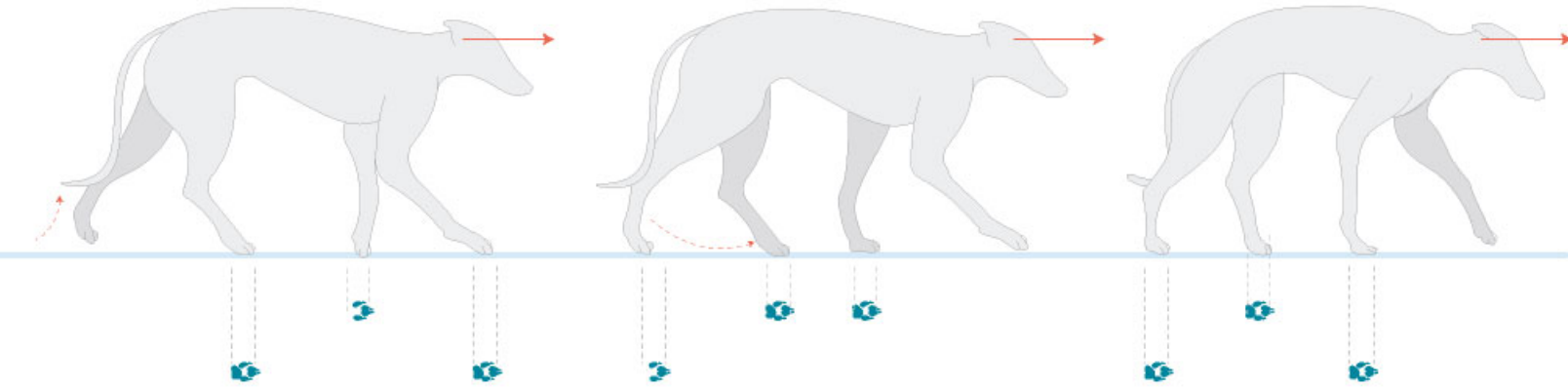
la altura canina se mide hasta la cruz





La espina del galgo es curvada hacia arriba, la flexibilidad permite movimiento extremos permite mayor distancia de alcance.

Caninos de tamaño y peso similar, la principal diferencia en la estructura ósea, se observa las ventajas que brinda la habilidad al correr.





baja el cuerpo
doblando las

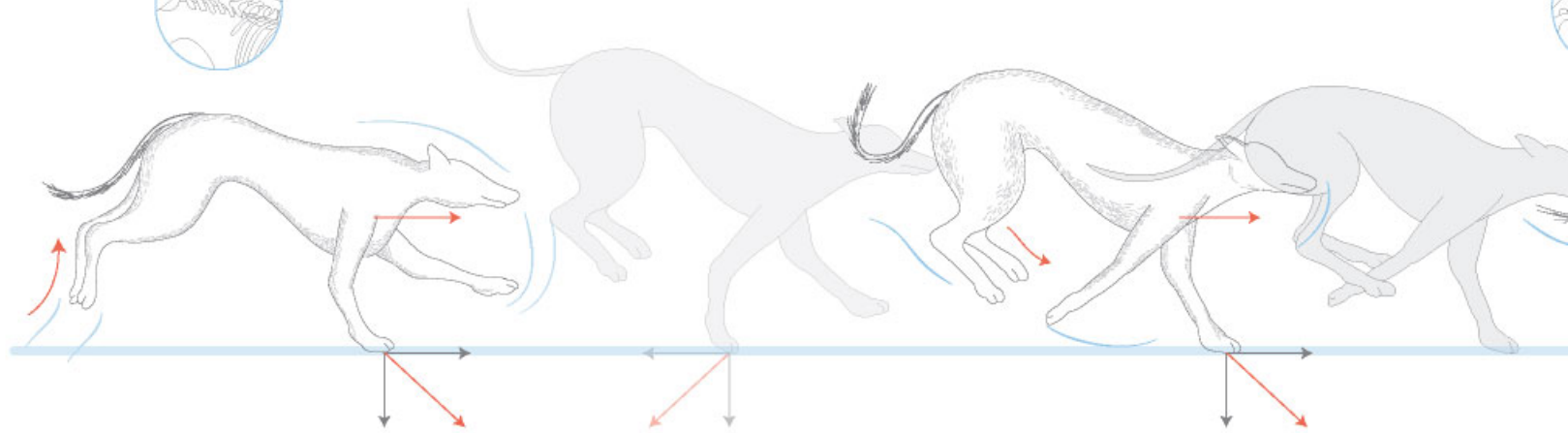
inclinación de los cuartos traseros

Correr: alta velocidad

espina extendida



espina flexionada



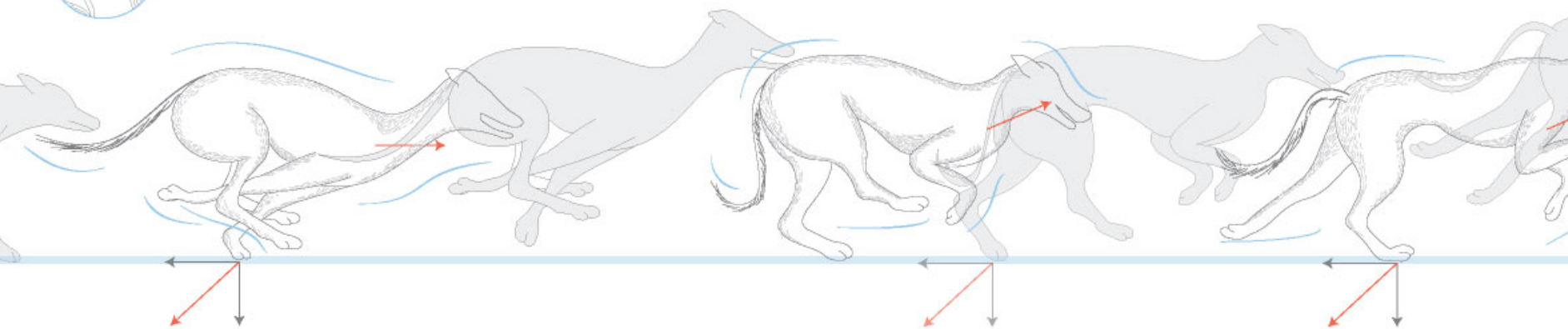
fuerza aplicada que
genera el impulso



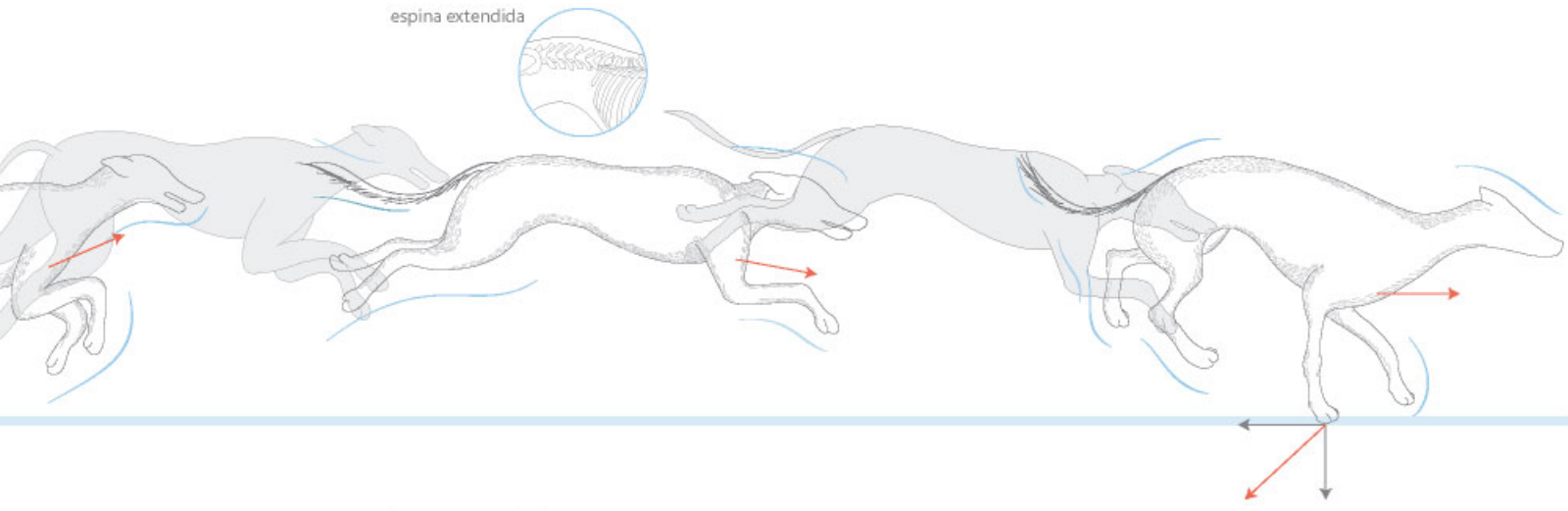
primer salto de impulso

primer contacto:
patas delanteras

ionada



suspensión en el aire
inercia de movimiento



esпина extendida

suspensión en el aire extremidades extendidas logran más alcance

Karol Alfaro Alvarado_201047157_IS_2014